



Giving Shape to Ideas

Simplifiez le traitement des documents grâce à Dispatcher Phoenix Juridique

juridique





Contrôle. Dispatcher Phoenix Juridique est la solution exceptionnelle de Konica Minolta pour le traitement des documents juridiques, en simplifiant la préparation des dossiers d'une affaire, en automatisant le traitement manuel et fastidieux des documents et en augmentant la productivité des prestataires de services juridiques. Dans le domaine juridique, le temps a une valeur monétaire importante et vous pouvez compter sur Dispatcher Phoenix Juridique pour vous aider à servir vos clients rapidement, de manière sécurisée et leur faire bénéficier de votre expertise professionnelle.



Prise en charge des dossiers

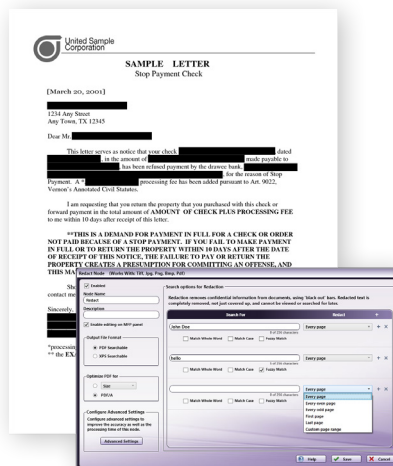
Dispatcher Phoenix Juridique simplifie et automatise la prise en charge et l'identification des dossiers d'une affaire, des transcriptions, des affidavits et d'autres documents juridiques, et divise automatiquement les fichiers multipages conformément aux exigences judiciaires, qui limitent la taille des fichiers pour l'archivage électronique. La distribution basée sur des règles vous permet d'envoyer des documents vers différentes destinations, notamment vers Microsoft SharePoint, vers des systèmes de soutien au contentieux et des appareils de sortie. Un connecteur Worldox est également offert en option pour la numérisation, l'indexage, le traitement et le téléchargement des dossiers directement dans les systèmes de gestion de documents Worldox.

Conversion de fichiers

Puisque la recherche textuelle est essentielle au processus de divulgation, Dispatcher Phoenix Juridique transforme la conversion par ROC en un véritable jeu d'enfant. Vous pouvez convertir des fichiers en un éventail de formats PDF, dont PDF interrogeable, PDF/A et PDF/A interrogeable.

Numérotation automatique

Vous pouvez numérotter automatiquement les pages, en apposant des numéros séquentiels et/ou des timbres d'horodatage sur les documents à mesure qu'ils sont numérisés ou traités, par exemple, pendant l'étape de divulgation des préparatifs en vue d'un procès. Vous pouvez ajouter de multiples numérotations automatiques à chaque page dans des positions variées, en personnalisant le texte de la signature Bates grâce à des options de formatage avancées et des repères d'identification qui permettent aux avocats et chercheurs d'assurer un suivi plus facile de la documentation.



Caviardage intelligent

Grâce aux caractéristiques intelligentes de Dispatcher Phoenix Juridique, il est possible de caviarder de manière permanente, biffer ou mettre du texte en surbrillance d'un seul clic de souris; le texte caviardé ne peut plus être récupéré en interrogeant des documents après qu'ils ont été exportés.

Automatisation.

Les fonctions de prise en charge des fichiers, de conversion des formats et de caviardage intelligent de Dispatcher Phoenix sont toutes offertes comme processus entièrement automatisés pour vous épargner temps et efforts. Vous pouvez également créer une numérotation automatique (Bates), convertir des fichiers en formats PDF, caviarder, mettre en surbrillance ou biffer directement du texte dans des fichiers rapidement et simplement à partir du panneau de commande de votre AMF bizhub, de manière à personnaliser les opérations pour les adapter aux besoins de tout document juridique ou dossier d'une affaire.

Numériser et traiter

Pendant que vous numérisez des documents Dispatcher Phoenix Juridique vous permet d'activer automatiquement la correction de la moucheture et de l'alignement des images de page et plus encore. Vous pouvez même indexer vos documents et naviguer dans l'arborescence des dossiers de votre ordinateur pour choisir une destination de numérisation, sans même quitter le panneau de commande de votre AMF.



Fonctionnalité LiveFlo

Grâce à la technologie LiveFlo, Dispatcher Phoenix Juridique vous permet de suivre en temps réel votre flux de travaux en cours d'exécution. Cette caractéristique vous fait gagner un temps précieux, car vous pouvez voir où se trouvent les goulots d'étranglement et vous assurer que vos entrées, processus et sorties ont été configurés correctement.



Workflow Builder

Workflow Builder est un outil graphique avec fonctionnalité de glisser-déposer qui vous aide à automatiser le meilleur flux de travaux pour chaque dossier d'une affaire en fonction de règles définies par l'utilisateur. Ces règles vous évitent des étapes répétitives à mesure qu'arrivent un plus grand nombre de documents; les flux de travaux peuvent être entrepris en appuyant simplement sur une touche ou prévus pour être exécutés à une date et à une heure précises.





Flux des travaux.

Dispatcher Phoenix est une gamme de solutions automatisées de flux de travaux documentaires de Konica Minolta, offertes dans plusieurs versions pour mieux s'adapter aux différents besoins. Toutes les versions de Dispatcher Phoenix comprennent un outil graphique Workflow Builder, un planificateur intuitif Workflow Scheduler, l'intégration complète de l'AMF par un affichage amélioré, des capacités d'indexage de documents et de navigation dans la structure de dossiers à l'AMF, de même que de robustes capacités d'authentification.

Des options additionnelles vous permettent de rehausser la vitesse et l'efficacité de votre flux de travaux documentaires. Les options additionnelles de Dispatcher Phoenix comprennent :

- Le traitement des formulaires à l'aide de l'appariement de formes pour extraire et caviarder, mettre en surbrillance ou biffer automatiquement des formulaires les identifiants uniques comme les numéros d'assurance sociale, les dates de naissance etc., éliminant ainsi la nécessité de connaître le contenu particulier du document pour le traiter.
- Des connecteurs aux fournisseurs de stockage infonuagique – Box, Dropbox, WebDAV, Microsoft OneDrive, FilesAnywhere, et FileAssist (la nouvelle solution de gestion infonuagique de documents de Konica Minolta), etc.
- Des connecteurs à d'autres systèmes de gestion de contenu, dont OnBase® par Hyland, Workshare, et Worldox® par World Software.
- Release2Me, une solution commode de libération des travaux d'impression qui aide les clients à sécuriser leurs renseignements confidentiels et à éliminer les copies indésirables ou en duplicata. Grâce à Release2Me, les travaux d'impression sont retenus dans une file d'attente jusqu'à ce qu'ils soient libérés à l'AMF par un utilisateur vérifié. Nos clients peuvent aussi préciser les paramètres d'impression au panneau de commande, comme le nombre de copies, avant que les travaux ne soient libérés.



Visitez kmb.konicaminolta.us/dispatcher phoenix pour obtenir plus d'information sur les autres offres Dispatcher Phoenix.

Dispatcher Phoenix Juridique vous offre toutes ces fonctions de signature Bates :

Interface graphique :

- Conception centrée sur l'utilisateur
- Options de prélecture, de conception ou d'affichage par écran divisé
- Zoom avant/arrière, ajustement à la largeur, ajustement à toute la page
- Utilisation de vos propres documents comme exemples

Multiples compteurs :

- Numériques, alphanumériques, de chiffres romains
- Progressifs/dégressifs
- Sortie en minuscules ou en majuscules

Éléments d'estampillage :

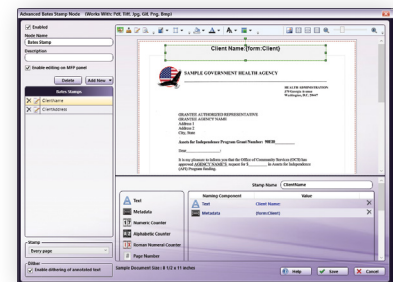
- Compteurs, texte, éléments autoreseignables
- Horodateurs
- Nombre de pages, compte total de pages
- Nom de fichier, extension de fichier, taille de fichier
- Métadonnées de fichier, largeur/hauteur d'image, etc.
- Couleur de fond et opacité personnalisables

Emplacement d'estampillage :

- Chaque page, chaque page paire/impaire
- Première page uniquement, dernière page uniquement
- Plage de pages précisée par l'utilisateur

Marges affichables :

- Des marges particulières à l'imprimante peuvent être définies de manière à afficher la zone imprimable de chaque page.



KONICA MINOLTA

KONICA MINOLTA BUSINESS SOLUTIONS (CANADA) LTD.
5875 Explorer Drive, Suite 100, Mississauga, ON L4W 0E1

www.konicaminolta.ca



Article n° DPLegalB
02-15-L

