

La solution suprême pour le vernis sélectif par jet d'encre

## MGI JETVARNISH 3DS

Face à la baisse régulière des prix de l'impression, les imprimeurs doivent trouver de nouveaux moyens de renforcer leur chiffre d'affaires et d'accroître leur marge bénéficiaire. La JETVARNISH 3DS de MGI s'en charge, en vous permettant d'appliquer un vernis sélectif ultra précis sur toutes vos impressions, qu'elles soient numériques ou offset, en petites ou grandes séries, et même de varier l'épaisseur de vernis de 15 à 100  $\mu\text{m}$  pour produire d'attrayants effets tactiles en 3D. Vous serez en mesure de proposer plus de valeur ajoutée et de créativité à vos clients par la transformation de leurs impressions en outils de communication accrocheurs et irrésistibles à l'attrait immédiat, et disposerez de plus de moyens pour attirer une nouvelle clientèle et dynamiser votre activité.



**MGI**  
Digital Graphic Technology



# JETVARNISH 3DS de MGI – une nouvelle dimension de valeur ajoutée et d'impact de la communication.

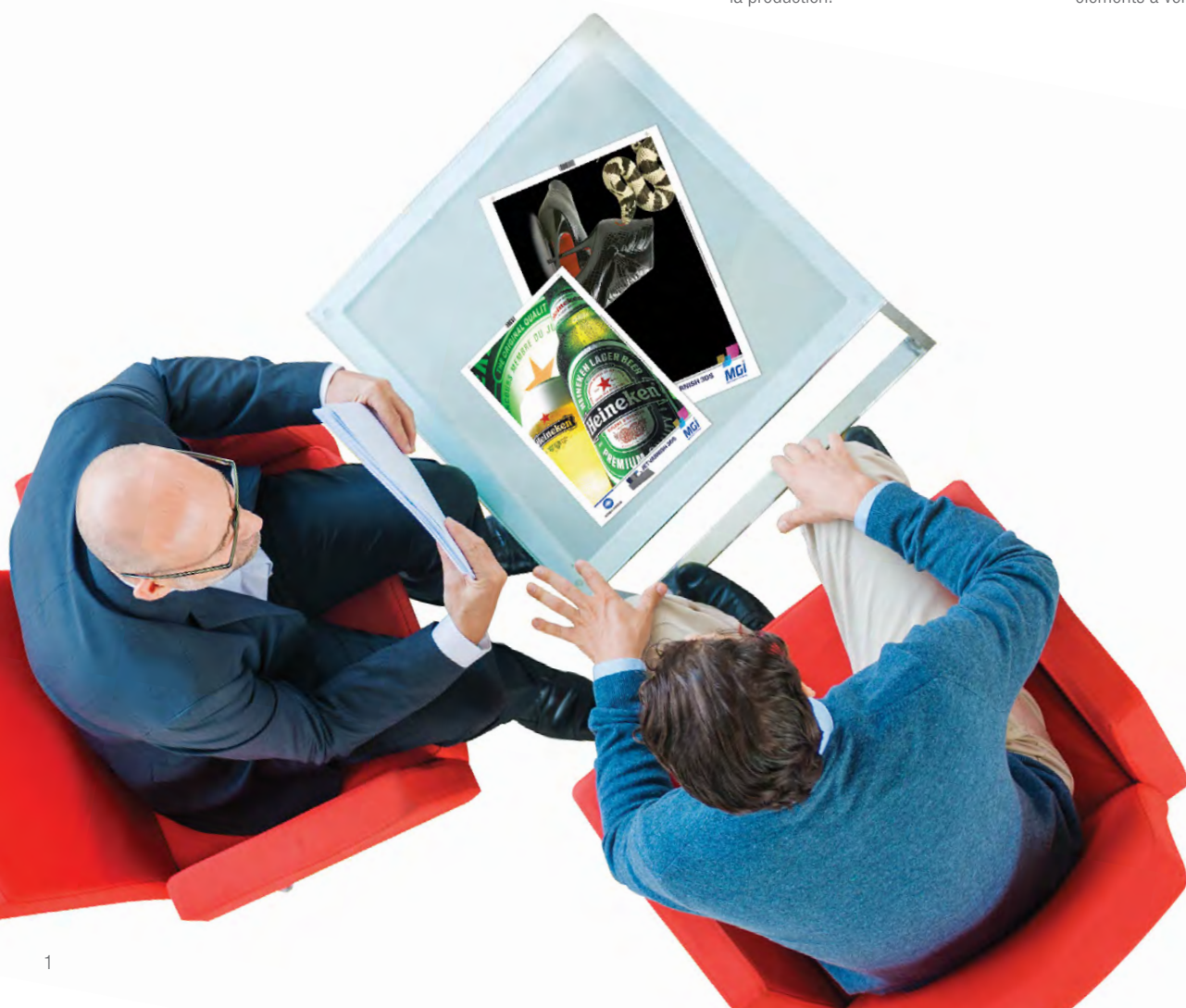
**Voici pour vous l'occasion de relever la barre** – de gagner de nouveaux clients potentiels et de pénétrer des marchés prestigieux et lucratifs. La JETVARNISH 3DS de MGI effectue un vernissage sélectif par jet d'encre entièrement numérique, transformant les impressions de vos clients par l'incorporation de nouveaux effets visuels et sensoriels pour assurer une communication imprimée plus percutante.

## **Production instantanée**

Démarrez rapidement, finissez en force. Aucune préparation n'est nécessaire au-delà de la création d'un fichier de description graphique pour les surfaces à vernir (5<sup>e</sup> couleur). Une fois le fichier prêt, la première feuille vernie est produite dans les 5 minutes. Toute feuille sortant de la JETVARNISH 3DS est immédiatement sèche et manipulable, et vos clients peuvent valider un bon à tirer qui sera strictement identique sur toute la production.

## **Fonctionnement numérique**

Tous les avantages de la technologie numérique. Compatible avec des formats de papier de 8,5 po x 11 po à 14,33 po x 40,15 po, la JETVARNISH 3DS est le partenaire idéal aussi bien pour les presses offset que numériques. L'extrême brillance du vernis, associée au contrôle précis du repérage par caméras, sublimerait les impressions numériques de vos clients. Vous pouvez aussi réaliser des productions qui intègrent des données variables sur les éléments à vernir.





Ted Smith! You can save money each week on your dry cleaning with SparkleShine™.



### Technologie à jet d'encre UV

La précision de la première à la dernière page. La technologie Drop-on-Demand développée et fabriquée par Konica Minolta repose sur des têtes d'impression piézoélectriques ultra précises pour produire des lignes extrêmement fines (0,5 mm) aussi bien que de larges aplats. Vous obtiendrez des cadences de production allant jusqu'à 3 000 feuilles par heure en 30 µm d'épaisseur de vernis.

### Repérage en temps réel

Une précision infaillible à la volée. La JETVARNISH 3DS est équipée d'un système de repérage automatique par caméras (ARC) qui utilise deux caméras intégrées pour automatiser « à la volée » le repérage et la correction des feuilles à vernir. La première caméra lit les repères imprimés et rectifie automatiquement tout décalage en X et/ou en Y de chaque feuille. La deuxième caméra détecte l'éventuel biais du papier et le corrige en temps réel. Le système ARC assure une précision supérieure du vernis UV sélectif, même sur des travaux dont le repérage initial n'était pas parfait, un obstacle pour ceux qui souhaitent appliquer un vernis UV sélectif sur des impressions numériques.

### Respect de l'environnement

Moins de gaspillage, moins d'électricité, moins de bruit. Le procédé JETVARNISH 3DS ne nécessitant ni plaque, ni écran, il n'y a aucun gaspillage de matières. Le fonctionnement en circuit fermé optimise la couverture et élimine les déchets. Il n'y a aucun dégagement de solvants volatiles (COV) ou d'ozone. La consommation électrique est optimisée pour économiser l'énergie et le niveau de bruit est inférieur aux normes américaines, offrant un environnement de travail peu bruyant.

# Assistance à la production.

**La JETVARNISH 3DS est équipée d'une suite logicielle conçue pour rationaliser et faciliter votre production.**

L'ensemble comprend trois modules principaux : 3DS HubManager, Spot Varnish Editor et Production Cost Analyzer, qui se pilotent depuis un grand écran tactile graphique :

## **3DS HubManager**

3DS HubManager permet, depuis une simple commande à écran tactile, de surveiller vos travaux en cours, de gérer la file d'attente, de créer des fiches de travail, de lancer des réimpressions et de régler le système ARC. Vous pouvez aisément exporter des données détaillées de production pour une analyse des coûts internes ou une intégration rapide à votre système MIS.

## **Spot Varnish Editor**

Pourquoi perdre du temps en aller-retour entre la production et le prépresse? Spot Varnish Editor est un logiciel convivial qui permet à l'opérateur de la JETVARNISH 3DS d'effectuer la retouche ultime des fichiers graphiques (5° couleur), ce qui accroît la réactivité et la productivité et réduit les délais de livraison.

## **Production Cost Analyzer**

Pour chaque fichier de vernis sélectif, ce puissant calculateur peut anticiper la consommation exacte de vernis et le coût de la production à venir, un avantage immédiat impossible avec les technologies traditionnelles. Disposant de devis exacts, vous maîtrisez votre marge bénéficiaire au plus près.



# Performances professionnelles.

**De conception robuste et respectueuse de l'environnement**, la JETVARNISH 3DS est fabriquée pour faire face aux conditions de production les plus exigeantes. Elle présente de nombreux atouts de classe professionnelle :

## Impact sur la communication

Proposez à vos clients des produits et services qui se démarquent de la moyenne grâce à de saisissants effets de relief 3D. L'ajout du vernissage sélectif aux brochures imprimées, aux présentoirs et autres matériels de communication offre à vos clients un impact tactile que l'information en ligne ne peut pas reproduire.

## Ni plaque, ni écran

Avec son fonctionnement 100 % numérique, la JETVARNISH 3DS élimine la nécessité de plaques, écrans ou réglages coûteux et fastidieux.

## Vernis de haute brillance

La JETVARNISH 3DS utilise une nouvelle formulation de vernis très brillant qui produit un niveau de brillance de 99 % (G.U.), hors de portée de la technologie analogique classique.

## Technologie à jet d'encre

Les têtes d'impression piézoélectriques précises permettent à la JETVARNISH 3DS de produire des lignes aussi fines que 0,5 mm ou aussi larges qu'une pleine feuille de 14 po, alors que le passage d'un tirage à l'autre ne nécessite aucun nettoyage de matériel.

## Réservoir de grande capacité

Pour les tirages de gros volume, la JETVARNISH 3DS comporte un réservoir de vernis grande capacité d'une contenance de 10 litres, ce qui réduit les temps de rechargement en cours de production.

## Effets plats et 3D

Il n'est pas nécessaire de choisir entre le vernissage sélectif à plat classique ou les effets 3D en relief, parce que la JETVARNISH 3DS est capable de réaliser les deux sur une même feuille.

## Débit de production élevé

Avec des cadences de production allant jusqu'à 3 000 feuilles par heure, les travaux de vernissage sélectif n'entraveront pas votre productivité. Des petits aux grands tirages, la JETVARNISH 3DS travaille vite et bien.

## Polyvalence supérieure

Idéale pour les besoins en vernis sélectif aussi bien en grands à-plats que finement détaillés, la JETVARNISH 3DS est conçue pour répondre au degré de créativité de la quasi-totalité des tâches d'impression.

## Formats étendus

Pour les originaux de grand format tels que les couvertures de livres à plusieurs rabats, la JETVARNISH 3DS est capable de couvrir des feuilles jusqu'à une largeur de 14,33 po et une longueur de 40,15 po, une autre caractéristique unique permettant d'étendre votre offre de production.



# Caractéristiques

## Technologie d'impression

- Technologie à jet d'encre exclusive MGI brevetée
- Technologie Drop-on-Demand (DoD) développée et fabriquée par Konica Minolta
- Têtes d'impression piézoélectriques
- Système d'impression flexible et évolutif

## Épaisseur de vernis

- De 15 à 100 µm pour un large choix d'effets visuels et tactiles (lisses, texturés, embossés)
- L'épaisseur de vernis est paramétrable via le fichier de vernis (5<sup>e</sup> couleur) créé en PAO et par l'opérateur au moment de la production
- L'épaisseur peut varier en fonction de la technologie d'impression en quadrichromie utilisée, du traitement de surface appliqué à la feuille et du type de papier utilisé

## Vitesses de production

- Jusqu'à 3 000 feuilles de 8,5 po x 11 po par heure (épaisseur de vernis de 30 µm)
- Jusqu'à 900 feuilles de 8,5 po x 11 po par heure (épaisseur de vernis de 100 µm)

## Repérage

- Table de marge à rectification gauche, permet de marger avec précision tous types de travaux dont l'origine de la feuille (0,0) est à gauche
- Fonction de repérage automatique de MGI utilisant deux caméras ARC pour recalibrer chaque tâche « à la volée » en fonction des marques imprimées sur chaque feuille (corrections X,Y et biais), tolérance de  $\pm 200 \mu\text{m}$

## Formats de papier

- Min. : 8,5 po x 11 po
- Max. : 14,33 po x 40,15 po

## Largeur de vernis maximale

- Jusqu'à 14 po

## Épaisseur du support

- Minimum : 135 g/m<sup>2</sup> ou 150 µm avant impression et lamination
- Maximum : 450 g/m<sup>2</sup> ou 450 µm avant impression et lamination
- Ajustement motorisé des têtes d'impression en fonction du support
- Compatible avec la majorité des surfaces laminées mates ou brillantes, avec ou sans vernis acrylique, papier couché, plastique, PVC et autres surfaces fermées
- Impression directe sur les impressions de la majorité des presses numériques sans lamination, ni traitement de surface



### Vernis UV

- Réservoir grande capacité de 10 litres

### Alimentation en papier

- Chargeur haute capacité pouvant accueillir une pile de papier jusqu'à 30 cm ou 2 500 feuilles (135 g/m<sup>2</sup>)

### Transport du papier

- Cheminement à plat
- Déramage pneumatique
- Transport par bande à succion variable

### Séchage UV en ligne

- Cellule de détection de doubles feuilles
- Séchage « à la volée » par un système à DEL UV intégrée
- Pas de temps de séchage supplémentaire nécessaire
- Les feuilles vernies peuvent être manipulées immédiatement

### Système frontal

- Gestion de file d'attente sur ordinateur dédié (UC + écran tactile + clavier + souris)
- Connectivité Ethernet 10/100/1000BASE-T (RJ 45)

### Logiciels d'application

- Gestion complète des travaux dans la file d'attente
- Calculateur prévisionnel des coûts d'impression (consommation de vernis)
- Logiciel de retouche d'images pour les modifications ultimes avant la production

### Entretien et support technique à distance

- Entretien quotidien en moins de 10 minutes
- La majorité des procédures sont automatisées
- Mise en route à froid en moins de 10 minutes
- Système de nettoyage automatisé
- Assistance et dépannage à distance par une caméra vidéo intégrée
- Connexion Internet de haut débit requise

### Pilotage opérateur

- Écran pilote/opérateur tactile à cristaux liquides

### Dimensions et poids

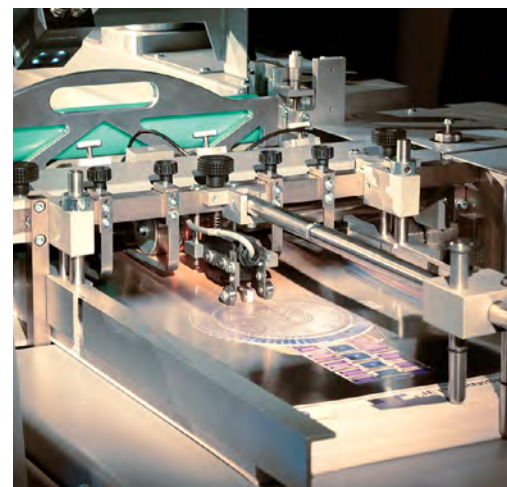
- Dimensions : 4,26 m (5,47 m) x 1,14 m x 1,80 m (L x P x H)
- 1 m est requis de chaque côté de la machine pour l'accès et l'ouverture des portes
- Poids : 1 100 kg (2425,1 lb)

### Consommation électrique

- 7,5 kW (32 A) sous 220/240 V, 2 prises CEE/IP44 de 32 A (1 P + T + N)

### Environnement d'exploitation

- Température : de 18 à 30 °C
- Humidité : entre 30 et 50 % (sans condensation)





## PARTENARIAT

Konica Minolta peut vous aider à donner forme à vos idées en devenant votre partenaire pour vous faire atteindre vos objectifs d'entreprise. Contactez-nous pour réaliser des possibilités en :

### Gestion de l'information

Gestion de contenu d'entreprise  
Gestion documentaire  
Solutions automatisées de flux des travaux  
Automatisation des processus d'affaires  
Sécurité et conformité  
Mobilité

### Services informatiques

Services d'application  
Services en nuage  
Sécurité informatique  
Services informatiques gérés  
Ressources et conseil en TI

### Technologie

Solutions d'affaires multifonction de bureau  
Imprimantes commerciales et de production  
Imprimantes 3D  
Imprimantes grand format  
Ordinateurs portatifs, de bureau et matériel informatique

Serveurs et équipement de mise en réseau  
Services d'impression optimisés (SIO)  
Gestion d'installation



**KONICA MINOLTA**

**KONICA MINOLTA BUSINESS SOLUTIONS (CANADA) LTD.**  
369 Britannia Road East, Mississauga, ON L4Z 2H5

[www.konicaminolta.ca](http://www.konicaminolta.ca)



Article n° : JETVARNISHBro  
05-15-1